

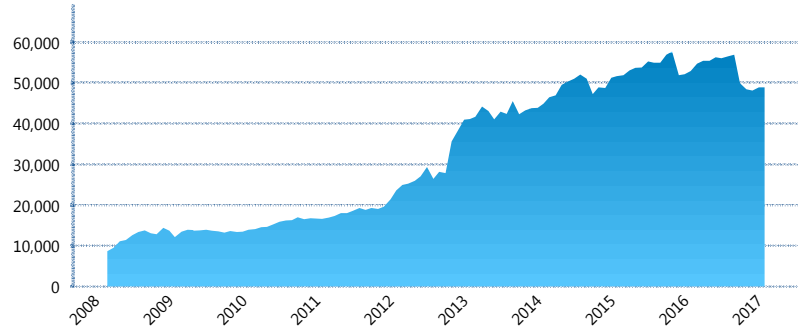
I. INFORMACIÓN FINANCIERA

I) Detalles del Fondo

Detalles del Fondo	
Razón Social	Siefore Invercap IV, S. A. de C. V.
Inicio de Operaciones	03/03/2008
Tipo de Fondo	Básica
Clave Bolsa	INVERS4
Activos Administrados *	48,896
ISIN	MX54IN4N0021
Comisión Anual	1.1%
Administrador	Afore Invercap S.A. de C.V.
Director General	Ing. Eduardo José Villarreal Morales
Presidente del Consejo	César Augusto Montemayor Zambrano

Activos Administrados *

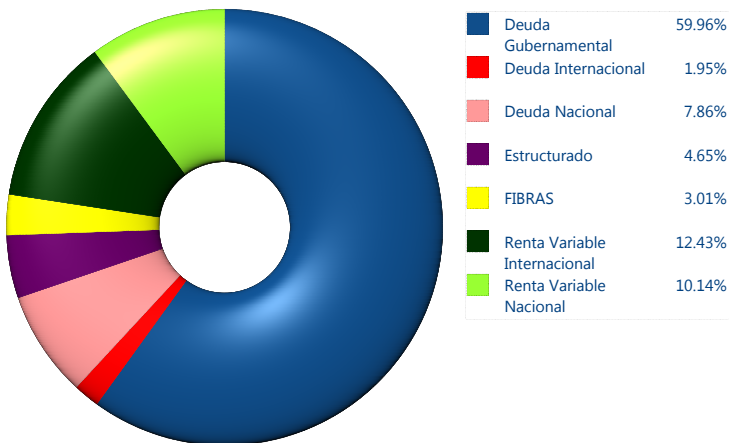
\$48,896



*Cifras en millones de pesos

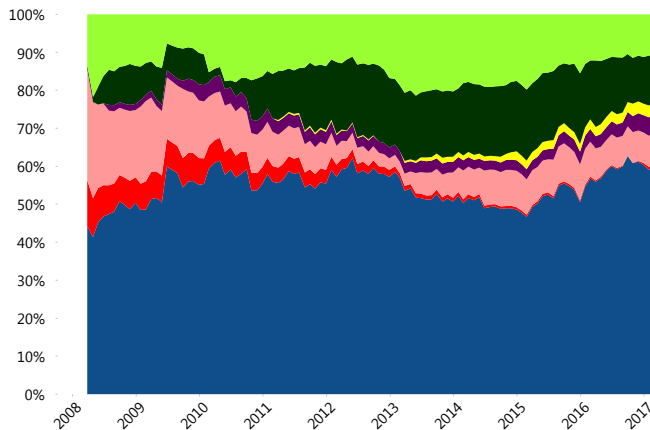
Contiene el efecto de fusiones, cortes transversales y transferencias por edad. Para mayor información consultar: <http://www.consar.gob.mx/gobmx/Aplicativo/Factsheets/EC/ECSAR.pdf>

II) Inversiones



Tipo de Instrumento	Invercap (SB4)	Sistema Básicas 4**	
Renta Variable Nacional	Renta Variable Nacional	10.14%	7.43%
Total	10.14%	7.43%	
Renta Variable Internacional	Renta Variable Internacional	12.43%	17.42%
Total	12.43%	17.42%	
Mercancías	Mercancías	0.00%	0.31%
Total	0.00%	0.31%	
FIBRAS	FIBRAS	3.01%	1.65%
Total	3.01%	1.65%	
Estructurado	Estructurados	4.65%	4.93%
Total	4.65%	4.93%	
Deuda Nacional	Alimentos	0.00%	0.41%
	Automotriz	0.00%	0.03%
	Banca de Desarrollo	0.00%	1.90%
	Bancario	0.25%	1.03%
	Bebidas	0.00%	0.31%
	Cemento	0.00%	0.06%
	Centros Comerciales	0.00%	0.08%
	Consumo	0.00%	0.24%
	Deuda CP	0.00%	0.01%
	Empresas Productivas del Estado	0.00%	2.56%
	Estados	0.55%	0.65%
	Europesos	4.37%	3.34%
	Grupos Industriales	0.46%	0.58%
	Infraestructura	1.42%	3.04%
	Otros	0.16%	0.93%
Papel	0.00%	0.06%	
Serv. Financieros	0.00%	0.36%	
Telecom	0.59%	1.32%	
Transporte	0.00%	0.25%	
Vivienda	0.06%	1.54%	
Total	7.86%	18.69%	
Deuda Internacional	Deuda Internacional	1.95%	0.82%
Total	1.95%	0.82%	
Deuda Gubernamental	BONDESD	0.00%	0.67%
	BONOS	33.22%	14.76%
	BPA182	0.00%	0.03%
	CBIC	0.00%	3.03%
	CETES	8.10%	2.92%
	REPORTO	5.58%	4.29%
	UDIBONO	12.81%	21.69%
UMS	0.25%	1.34%	
Total	59.96%	48.73%	
Total	100.00%	100.00%	

Evolución de Inversiones



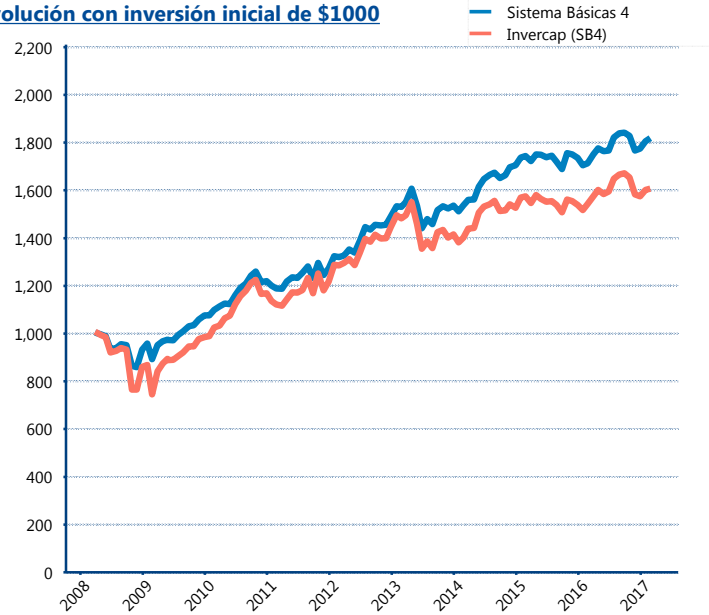
**Considera las inversiones de todo el grupo de SIEFORES Básicas 4 Cifras al cierre de febrero de 2017

III) Desempeño

Rendimiento Bolsa		
Tipo	Invercap (SB4)	Sistema Básicas 4
1 año	3.94%	5.88%
2 años	0.82%	1.91%
3 años	4.27%	5.47%
5 años	4.47%	6.48%

Indicador de Rendimiento Neto	
Siefore	IRN %
Profuturo (SB4)	9.05%
SURA (SB4)	8.67%
Banamex (SB4)	8.37%
PensionISSSTE (SB4)	7.87%
Metlife (SB4)	7.70%
Principal (SB4)	7.61%
Invercap (SB4)	7.42%
XXI-Banorte (SB4)	7.34%
Azteca (SB4)	7.24%
Coppel (SB4)	7.11%
Inbursa (SB4)	5.34%
Promedio Simple	7.61 %
Promedio Ponderado	7.90 %

Evolución con inversión inicial de \$1000



Construido con el precio de la Siefore registrado en la Bolsa Mexicana de Valores

IV) Medidas de sensibilidad y riesgos

Evolución del Plazo Promedio Ponderado

